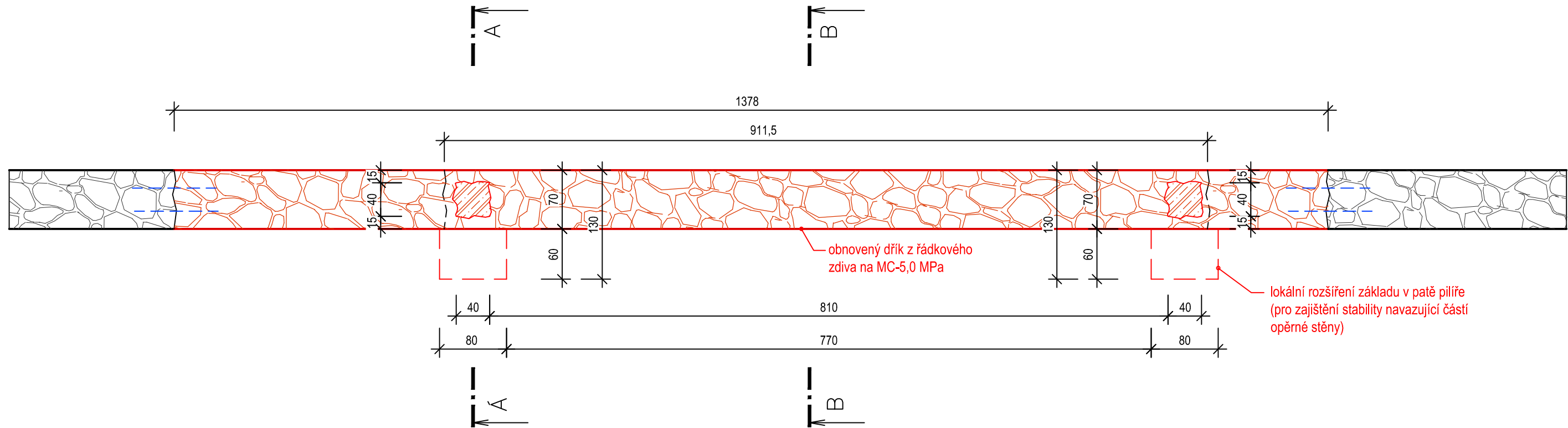


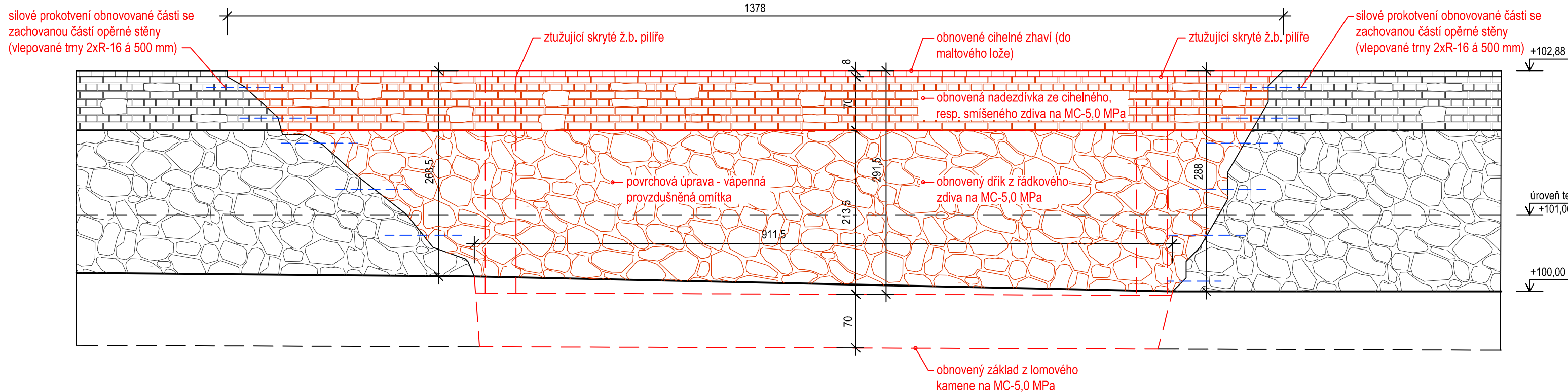
PŮDORYS ŘEŠENÉHO ÚSEKU STĚNY

1:50



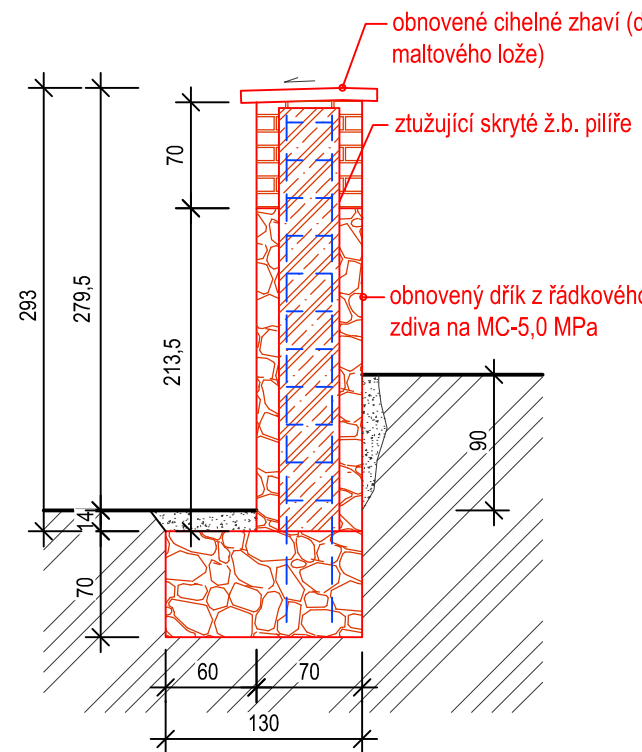
POHLED NA ŘEŠENÝ ÚSEK STĚNY

1:50



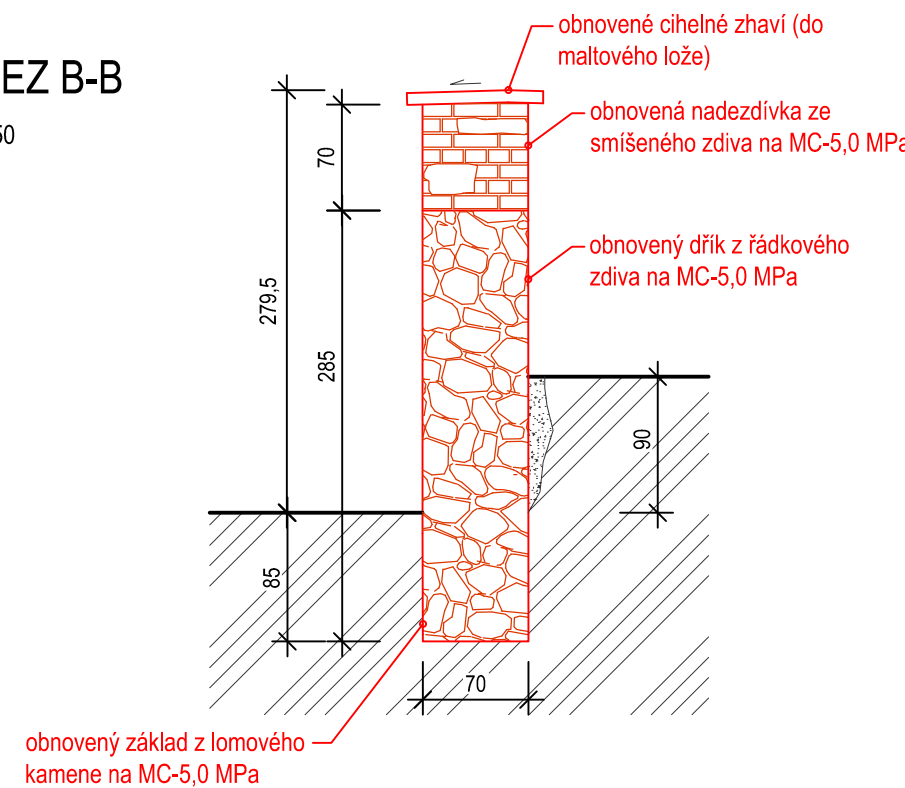
ŘEZ A-A

1:50



ŘEZ B-B

1:50



POZNÁMKY:

- OBNOVENÁ ČÁST OPĚRNÉ STĚNY BUDE PROVEDENA Z MATERIÁLU STEJNÉHO DRUHU, BARVY A VELIKOSTI JAKO JE MATERIÁL V PŘÍLEHLÝCH ZACHOVANÝCH ČÁSTECH OP. STĚNY, NA MALTU O PEVNOSTI V TLAKU 5,0 MPa (Z MATERIÁLU NALEZENÉHO V MÍSTĚ ZÁVALU). DOZDÍVKY BUDOU KOTVENY KE STÁVAJÍCÍM KONSTRUKCÍM SKRYTÝMI OCELOVÝMI TRNY (Ø16 á 0,5 m na chem. kotvu). PRVKY ZDIVA BUDOU KLADENY VE STEJNÉM SMYSLU, JAKO V OKOLNÍCH ČÁSTECH ZACHOVALÉHO ZDIVA.

- PRO ZAJIŠTĚNÍ DLOUHODOBÉ ŽIVOTNOSTI KONSTRUKCE BUDE CIHELNÉ ZHLAVÍ NATŘENO BEZBARVÝM IMPREGNAČNÍM (HYDROFOBIZAČNÍM) NÁTĚREM.

- POVRCH OBNOVOVANÉ ČÁSTI ZDI BUDE OPATŘEN PROVZDUŠNĚNOU VÁPENNOU OMÍTKOVINOU

LEGENDA:

- DOZDÍVKY - KAMENNÝ MATERIÁL NA MALTU O PEVNOSTI 5,0 MPa
- DOZDÍVKY - SMÍŠENÉ ZDIVO NA MALTU O PEVNOSTI 5,0 MPa
- ŽELEZOBETON C20/25
- STÁVAJÍCÍ ZACHOVANÉ ČÁSTI OPĚRNÉ STĚNY
- ROSTLÝ TERÉN

BETON C20/25, XC2  
OCEL S235

AC — projekt, Stavocentrum, Dobšická 12, Znojmo, tel. 515 244139				
Projektant	Vypracoval	Č. osvědčení	Stupeň PD:	projekt
Ing. Čeleda	Ing. Holoubek	2568/92	Místo:	Znojmo
STATICKÁ SANACE OHRADNÍ ZDI			Datum:	XI / 2020
v areálu DPS Skalice, parc.č. 62/1 v k.ú. Skalice u Znojma			Měřítko:	Č. výkresu:
Investor:	Domov pro seniory Skalice, příspěvková organizace, č. p. 1, 67171 Skalice		1:50	02
Obsah:	NÁVRH SANACE			

DETAIL VYZTUŽENÍ SKRYTÉHO PILÍŘE

1:25

